

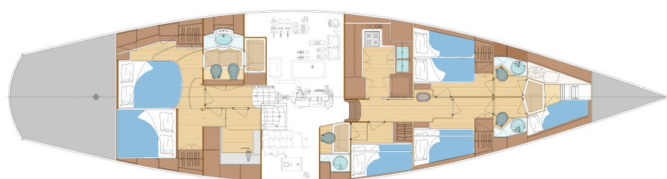
SOLARIS 72 DH

CANTIERE	SOLARIS YACHTS
ANNO	2002 - N°02
ARCHITECT	DOUG PETERSON
DESIGN	DICK YOUNG
BANDIERA	MALTA
VISIBILE A	NORD ADRIATICO
PREZZO	TRATTATIVA RISERVATA

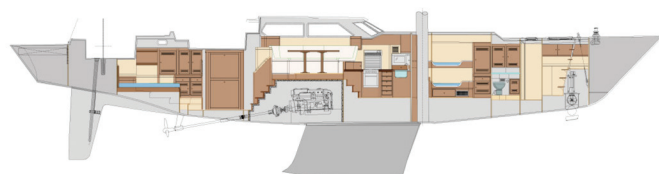


DIMENSIONI		MOTORIZZAZIONE		DISPOSIZIONE	
LUNGHEZZA	21.55 M	MOTORE	VOLVO PENTA 318 HP	CABINE	5 DOPPIE SINGOLA
LARGHEZZA	5.64 M	ELICA	VARIFOLD (2015)	POSTI LETTO	10+1
PESCAGGIO	2.90 M	ORE MOTORE	11.000	BAGNI	4 CON IWC ELETTRICO
SUP. VELICA	240 MQ	GENERATORE	ONAN 17,5 KW	CALAVELE	A PRUA
DISLOCAMENTO	43.000 KG	SERBATOIO	INOX 2000 LITRI	VERNICIATA 2014	SNOW WHITE - AWL GRIP

DECK LAYOUT



INTERIORS



INTERNI & COMFORT

- Aria condizionata CLIMMA 2 gruppi
- Riscaldamento Webasto
- Riscaldamento ad Aria QL con scambiatore Motore
- Cucina ALPEX 4 fuochi con forno
- Piani cucina in corian
- Frigo acciaio Inox apertura frontale, freezer acciaio Inox apertura frontale, frigo verdura Inox 2 cassetti
- Impianto Hi Fi con bluetooth e wireless casse interne/esterne
- Serbatoi acqua: Inox 4 x 400 l.
- Serbatoi acque grigie: Inox 2 x 100 l.
- Serbatoi acque nere: Inox 2 x 80 l con pompa Gianneschi ECO MV
- Serbatoi Gasolio: Inox 5 x 400 l.
- Dissalatore HEM 25/1400 208/LPH con filtro sabbia (membrane in carbonio 2015)
- Doppia pompa acqua dolce Gianneschi
- 4 pompe di sentina elettriche Gianneschi CP 32: gavone a prua, sentina centrale, sala macchine, gavone di poppa
- 1 Elettropompa sentina per sala macchine
- 1 pompa di sentina manuale per sentina centrale
- 4 bagni: 1 WC elettrico Tecma Silence, 3 WC Orvea Oceano, 2 Box doccia separati, 2 Holding Tank da 80 L
- Boiler 60 l. Gianneschi 1,5kw/220V
- Gruppo batterie servizi a 24V 1200 ah AGM del 2017 (monoblocchi uso professionale da 6V in serie)
- Gruppo batterie strumenti 12V 400 ah AGM del 2018
- Batterie motore e generatore dedicate del 2016 e 2018
- 2 Caricabatterie Mastervolt 24V 24/500
- 1 Caricabatterie Mastervolt 12V 12/60
- Generatore 17.5 Kw ONAN MDKAE (Pompa acqua salata, Iniettori, scambiatore calore, alternatore, Pompa alimentazione - 2017) 7000 ore
- 1 Inverter Mastervolt 24/3000
- 1 Inverter Mastervolt 24/500
- Convertitore di frequenza per banchina SAE 38663
- Motore Volvo Penta TAM 63D 318HP (Pompa acqua salata, termostato, alternatore, iniettori - 2017)
- Alternatore di Potenza Mastervolt 24V 160 a/h - 2015
- Alternatore 12 V Volvo Penta

STRUMENTI & ELETTRONICA

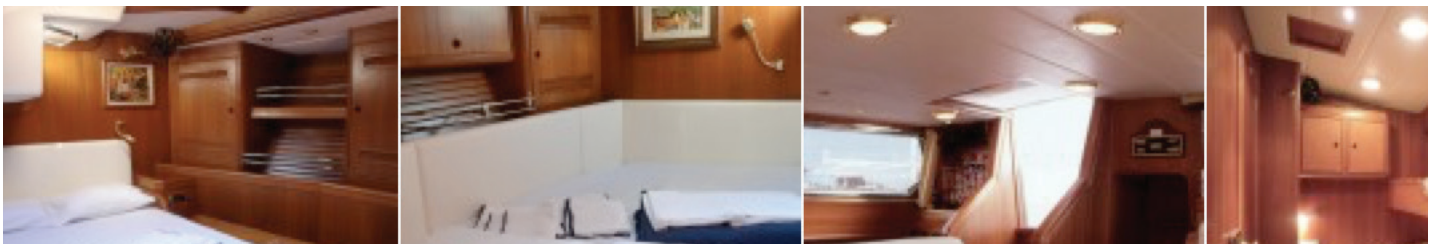
- 2 Plotter esterno/interno Garmin 7412 XSV - 2016
- 2 Stazione pilota esterno/interno Garmin - 2016 + remote control
- LOG, Eco, Anemometro, 5 Garmin display Multi - 2016
- AIS TX/RX
- Fishfinder Garmin - 2017
- Looking forward Garmin - 2017
- Radar 24" Garmin 4Kw - 2017
- Radar Professionale Furuno 1835 24" - 2017
- VHF Icom IC-M602
- HF Marine Icom IC-M802 con SSB
- Iridium Pilot
- 3 Bussole Riviera
- Barometro igrometro termometro Barigo

ESTERNI & ARMO

- Ponte completo in TEAK - rigommato 2016
- Pittura AWL GRIP Snow White / Sun Fast Red - 2016
- Tavolo pozzetto per 12 persone in teak verniciato
- Sprayhood - 2015
- Bimini pozzetto centrale - 2015
- Tendalini chiusura totale pozzetto centrale - 2016
- Tendini chiusura parziale per sole pozzetto centrale - 2015
- Cuscini pozzetto centrale - 2016
- Bimini pozzetto timoneria - 2017
- Tendalino intera imbarcazione
- Avvolgitori fiocco/trinchetta Reckman RF 90 idraulici
- Albero Sparcraft 3 crocette bianco ultima revisione 2015
- Boma Park avenue
- Sartieme in tondino
- 6 dorade in acciaio inox
- 1 verricello elettrico Lewmar 58 piede albero
- 5 verricelli manuali Lewmar 58 piede albero
- 2 verricelli elettrici Lewmar 77 per scotte fiocco
- 2 verricelli manuali Lewmar 66 per volanti
- 2 verricelli manuali Lewmar 40 per trasto randa
- 1 verricello elettrico Lewmar 66 per scotta randa
- Centralina idraulica Navtec: paterazzo, vang, tendi base randa
- Passerella poppa idraulica Besenzoni
- Randa Incidence in Hydranet - 2012
- Fiocco Incidence in Hydranet - 2012
- Trinchetta Incidence in Hydranet - 2012
- PFR One Sail con strallo antitorsione e frullino Ubi Maior - 2015
- Scaletta in inox con gradini in teak

ACCESSORI E SICUREZZA

- Bow Truster Idraulico a scomparsa Lewmar 300 SVTAH
- Elica Varifold VF160 4 pale abbattibili 32"x32" del 2015
- Salpa ancora Lewmar Albatros 2500 con verricello da tonneggio
- Ancora CQR 55 Kg
- Catena ancora 120 m da 14mm HR
- 2 zattere di salvataggio 6 passeggeri Viking professional
- Compressore SUB Bauer Junior II
- Compressore Aria con uscita nel gavone di poppa, in sala tecnica, Sala macchine, Cabina di prua
- Allarme Gas



NOTE

Specificamente progettato per navigare dal polo all'equatore, il Solaris 72 è uno yacht senza compromessi, che combina prestazioni eccellenti con il comfort di 4 cabine completamente attrezzate.

Il **Kamana** è stato progettato per navigare comodamente alle alte latitudini e ai tropici, facile da mantenere grazie ad impianti ben studiati.

Sotto la deck house c'è l'enorme sala macchine totalmente separata in cui si trovano tutti gli impianti. Il pozzetto ospiti, profondo e sicuro, è diviso dall'area di azione per offrire comfort sia all'ospite che all'equipaggio anche nelle condizioni meteo più impegnative.

SERVIZIO FOTOGRAFICO: NOV 2017

CONTATTI



Gian Maria Ruffilli
Mob. +39 335 7425572
gmr@solarisyachts.com